

Kinderkrippe Waltherstraße

Herzlich willkommen
bei unserem virtuellen Infotag.

Unsere pädagogische Konzeption ist ein fester Bestandteil
dieser Präsentation - Sie finden dort die meisten
Antworten auf Ihre Fragen.



http://www.nguf.de/wp-content/uploads/2020/12/Konzeption_2020.pdf

Kinderkrippe Waltherstraße



- des Netzwerks Geburt und Familie e.V.

Kinderkrippe Waltherstraße



- des Netzwerks Geburt und Familie e.V.

Kinderkrippe Waltherstraße

- ▶ Wir sind ein Fachbereich des Netzwerk Geburt und Familie e.V. mit Sitz in der Waltherstraße.
- ▶ Unsere Kinderkrippe führen wir als Betriebsträger mit einem Überlassungsvertrag von der Stadt München.
- ▶ Wir sind ein Team mit 11 pädagogischen Mitarbeiterinnen, zwei Kolleginnen im hauswirtschaftlichen Bereich und bis zu 3 Teilnehmerinnen im Rahmen des sozialen Betriebes zur Förderung der Integration langzeitarbeitsloser Frauen.
- ▶ Wir arbeiten im offenem Konzept mit Themenräumen und einer Babynestgruppe (siehe pädagogische Konzeption).
- ▶ Corona bedingt betreuen wir aktuell die Kinder in 3 Gruppen.
- ▶ Wir bieten Hospitationen für pädagogische Fachkräfte an.

Kinderkrippe Waltherstraße



► Unser Eingang in der Waltherstraße 9a.

Kinderkrippe Waltherstraße



► Hier die Garderobe und der Spielflur.

Integrative Einrichtung für Kinder



- ▶ Bei uns arbeiten zwei ausgebildete Fachkräfte für Inklusion und Integration
- ▶ Wir kooperieren mit der Frühförderstelle H.E.L.P.
- ▶ Wir sind barrierefrei auch für Eltern.

Mit eigener Frischküche



► Manuela und Veronique kochen täglich für unsere Kinder ...

Mit eigener Frischküche



► ...regional, saisonal, bio...

Mit eigener Frischküche



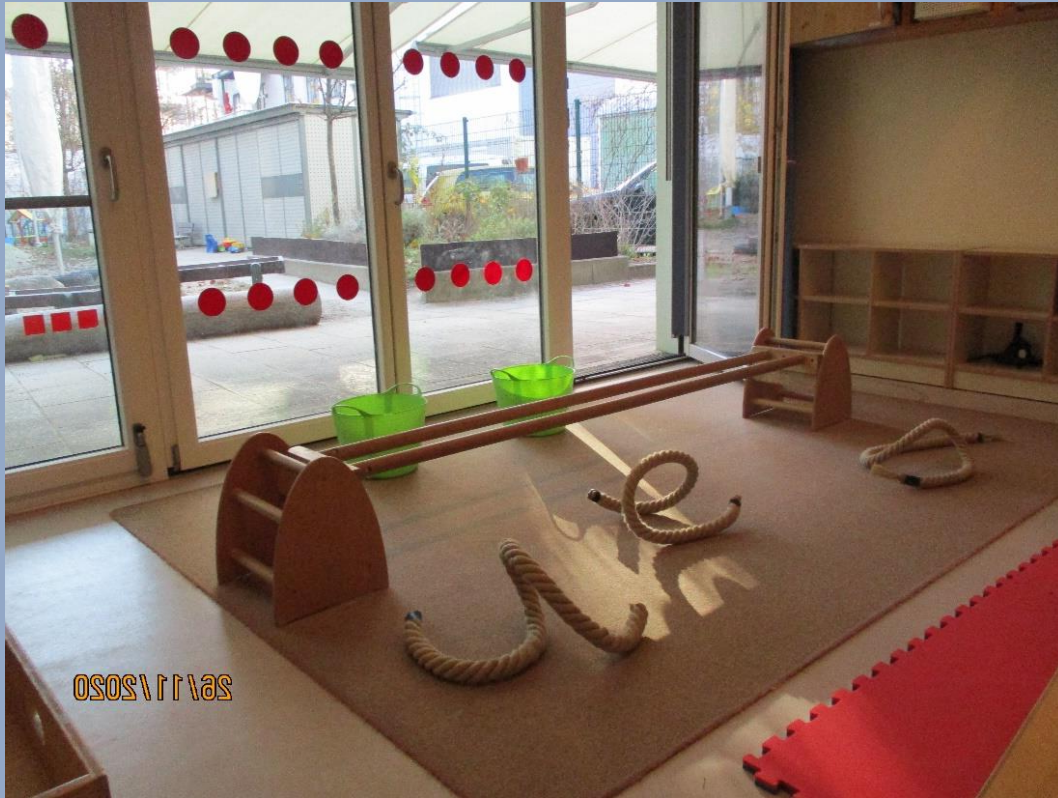
► ...und backen eigenes Brot.

Offener Bereich mit Themenecken



- Wir sind in der Rolle der Beobachter*in, mit voller Aufmerksamkeit bei den Kindern.

Freie Bewegungsentwicklung



- ▶ Die Kinder bewegen sich aus eigener Kraft und folgen ihren Impulsen.

Freie Bewegungsentwicklung



- Unsere Räume laden die Kinder mit einer vorbereiteten Umgebung ein. In allen Räumen finden die Kinder vielfältige Bewegungsangebote.

Material und Ausstattung



- Den Kindern stehen viele Holzmaterialien und vielseitige Spielmöglichkeiten zur Verfügung - bewusst wenig Plastik.

Die Babynestgruppe



- Auch den Kleinsten bieten wir einen sicheren Raum, um sich selbst zu entdecken ...

Die Babynestgruppe



- ▶ und in eigenem Tempo und Interesse zu forschen.

Die Babynestgruppe



- Wir bieten auch die FenKid[®] Materialien aus unserer Nähwerkstatt an.

Die Babynestgruppe



- Neben dem freien Spiel, bieten wir kleine Angebote an.

Die Babynestgruppe



- Wir bieten den Kindern in der 1:1 Betreuung beim Essen und Wickeln unsere ungeteilte Aufmerksamkeit.

Die Schlafmöglichkeiten



- Wir beachten den individuellen Schlafrhythmus der Säuglinge und Kleinkinder.

Das Bad



Das Bad



► Die Wickelmöglichkeiten.

Das Atelier



- Hier experimentieren die Kinder mit formlosen Material wie Wasser, Sand, Knete oder Farben...

Das Atelier



- ▶ und mit feinmotorischen Spiel-und Naturmaterialien.

Der Garten



- Ist offen bei jedem Wetter.

Der Garten



► Unsere Bäckerei für die älteren Kinder.

Das sind wir



► Unser Team heißt Sie herzlich willkommen.

Kinderkrippe Waltherstraße

- ▶ In Betriebsträgerschaft von der Stadt München
 - ▶ Bis zu 36 Kinder – darunter bis zu 1/3 Integrationsplätze
 - ▶ Städtische Platzvergabe- und Gebührenordnung
 - ▶ Bis zu 30 Schließtage plus bis zu 5 Fortbildungstage
 - ▶ Die Krippe ist Montag bis Freitag von 7:30 bis 16:30 Uhr geöffnet
 - ▶ In der Kooperation mit der Beratungsstelle für Natürliche Geburt und Elternsein e.V.
-
- ▶ Eingewöhnung kann zwischen 6 und 10 Wochen dauern
 - ▶ Wir machen keine Ausflüge
 - ▶ Projekte entstehen durch die Ideen der Kinder
 - ▶ Die Garderobe ist ein Bildungsort, genau so wie die anderen Räume
 - ▶ Kinder gehen auf ihren Wunsch in den Garten

Kinderkrippe Waltherstraße

Gefördert durch:

Bayerisches Staatsministerium für
Familie, Arbeit und Soziales



Landeshauptstadt
München

Referat für Bildung und Sport



Der Träger: Netzwerk Geburt und Familie e.V.

Kinderkrippe Waltherstraße

Danke und vielleicht bis bald.

Bei Fragen, können Sie uns gerne
anschreiben:

krippe@nguf.de